

Exklusiv für DAG/GWS-Mitglieder

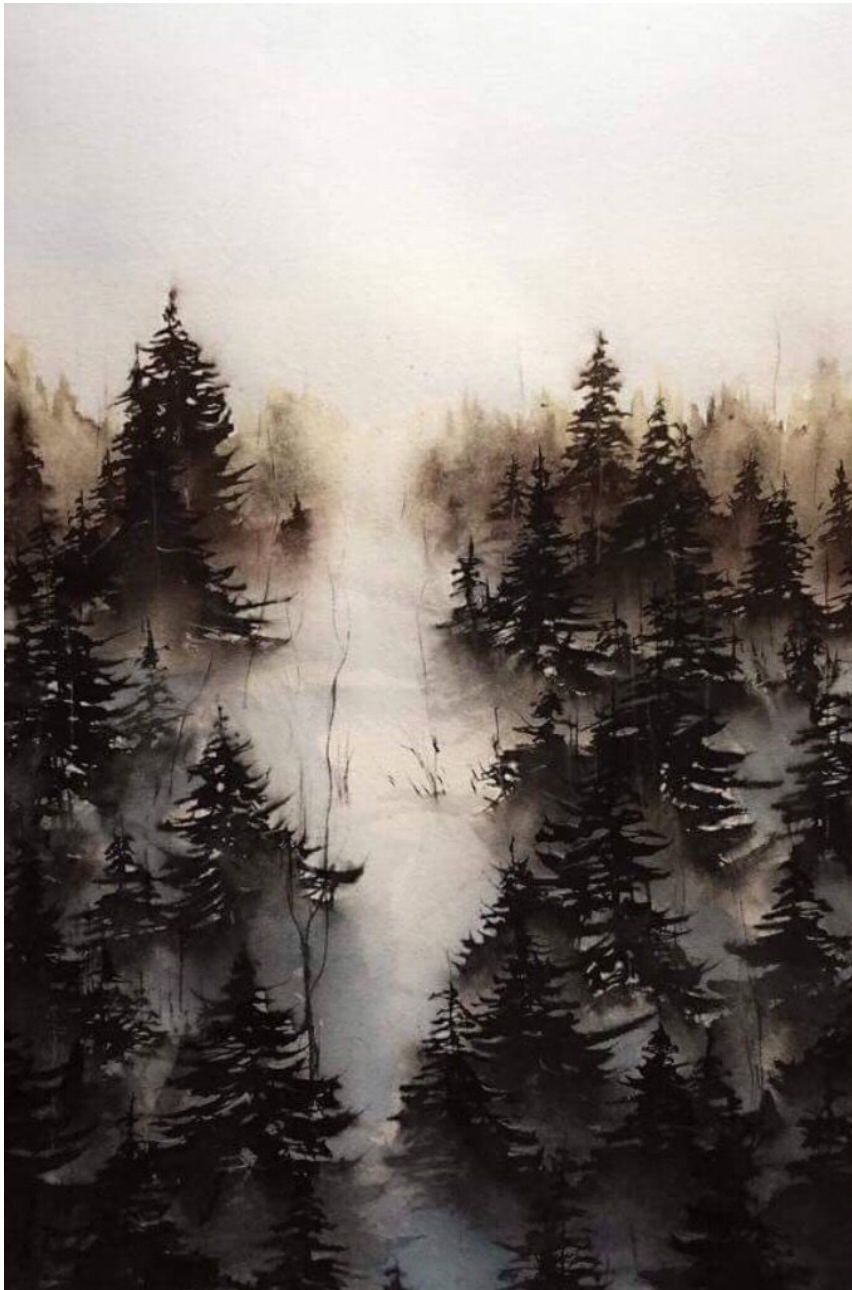
Aquarellkurs mit Andreas W. Gortan aus Österreich

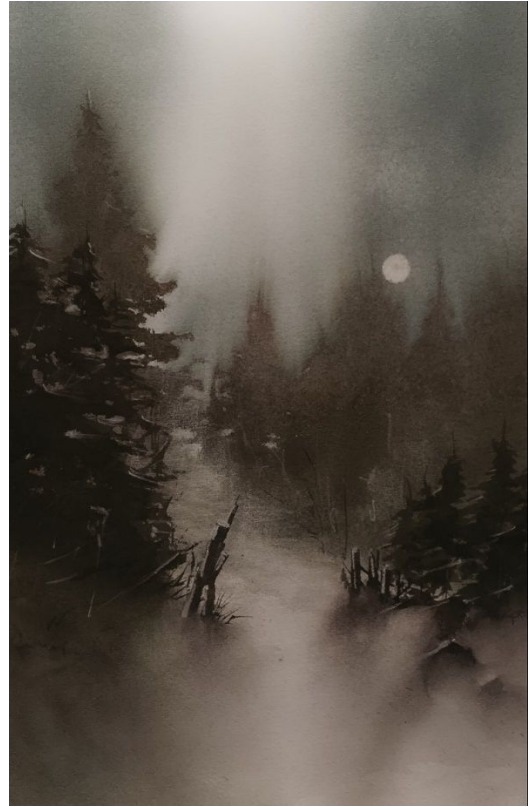
Das Thema:

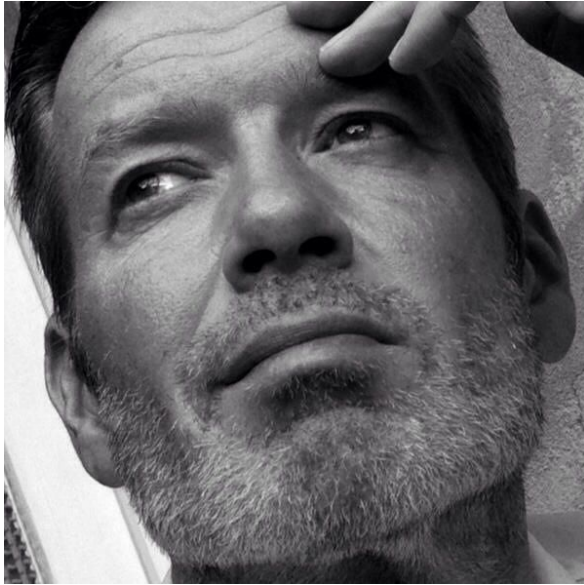
Extreme Variante der Nass-In-Nass-Technik im Bereich der klassischen "ALLA-PRIMA-MALEREI". (Die Idee des bereits im Kopf entstandenen Bildes....!) Erklärtes Ziel ist es, äußerst saubere Farb-Verläufe zu erzielen und durch Schichtungen der unterschiedlichen Farbdichten durch weiße Aussparungen starke Hell-Dunkel und Farbkontraste zu erreichen.

Reduktion der Farbvielfältigkeit als oberste Maxime, um das Hauptaugenmerk auf einen gezielt erwirkten Focus zu richten.

Der einsame Mensch unter Vielen, Natur in Ihrer reduzierten Stärke sind Hauptthemen.....







geb. 03.10.1966 in Hartberg, Steiermark

wohnhaft in Burgau, Steiermark, Österreich

Berufstätigkeiten vor der Künstlerlaufbahn:
Tourismus, Hotellerie, Textilbranche,
Marketing/Grafik/Werbung

1997 Erste konkrete künstlerische Tätigkeit,
Öl, Kreide, Pastell, Kohle Akt, Landschaft

1998 die ersten Versuche, Aquarellfarbe zu
verstehen und zu verarbeiten.

Im selben Jahr erste Ausstellungen auf Schloß
Burgau, im alten Rathaus Fürstenfeld,
Hartberg, weiters Zypern, Athen, Krefeld.

2012 verstärkte Tätigkeit im Bereich Acryl, Öl....

Im gleichen Jahr Teilnahme an der "16th Contemporary Artfair Shanghai"!

Seit Winter 2014 liegt der Focus erneut im Bereich Aquarell.

Seit 2015 co-representative der IWS-Austria

Dozent in der Akademie La Cuna Del Arte und bei artpassion Dachatelier in Dornbirn

<https://www.facebook.com/andreas.gortan>

Wann?	28.06.2019 - 30.06.2019
Wo?	Haltern am See, Künstlerhof Lavesum
Für wen?	Exklusiv für DAG-Mitglieder
max. Teilnehmerzahl:	mindest. 7 max. 12-14 Teilnehmer (Wer zuerst kommt malt zuerst)
Kursgebühr:	399 € inkl. Mehrwertsteuer

199 € sofort fällig

200 € spätestens 6 Wochen vor Kursbeginn

Überweisen auf das Konto der DAG

Inh.: Deutsche Aquarell Gesellschaft e.V.

IBAN: DE97291525500003039476

BIC: BRLADE21SHL

Rücktritt:**Stornierung nur schriftlich**

- 30 Tage vor Kursbeginn kostenlos
- 15 Tage vor Kursbeginn: 50 % der Kursgebühren
- danach oder bei nicht erscheinen: 100 % der Kursgebühr

Kursabsage:

Bei zu wenig Teilnehmern oder Absage des Künstlers wegen Krankheit o.ä. kann der Kurs abgesagt werden. In diesem Fall werden alle geleisteten Zahlungen zurückerstattet. Eine Erstattung von evtl. Stornogebühren für Hotelzimmer oder Fahrkarten kann nicht erfolgen.

Unterkunft:

Bitte selber besorgen!

Tagesprogramm:

Vormittag: 09:00 -12:00 Uhr

Nachmittags: 13:00 – 17:00 Uhr , meist etwas länger

Verbindliche Anmeldung bitte an: mark.antoni@daggws.de

Im Preis inbegriffen sind:

- Malkurs
- Ateliermiete
- Wasser und Kaffee im Atelier

Falls Ihr eine Unterkunft sucht, könnt Ihr die Internetseite der Stadt Haltern am See nutzen:

<http://www.haltern-am-see.de/Inhalte/Startseite/Tourismus/Uebernachten/index.asp?seite=angebot&id=12404>

Wenn Ihr abends ausgehen wollt, solltet ihr etwas in Haltern selbst, und nicht in den Ortsteilen buchen.

Wichtig: Der Künstlerhof liegt in dem eher dörflichen Ortsteil Lavesum (ca. 5 km von Haltern selbst entfernt). Ihr müsst also sehen, dass Ihr dort hinkommt (eine Anfahrtsskizze liegt bei). Ich kann in meinen Wagen noch 3 Personen von Haltern aus mitnehmen. Wer Interesse hat, kann sich bei mir melden. Wer ebenfalls noch freie Plätze hat kann sich auch zur Vermittlung bei mir melden.

/Anfahrtsbeschreibung zum Künstlerhof Lavesum

Der **Künstlerhof Lavesum** befindet sich im Norden Lavesums, dem nördlichsten Ortsteil von Haltern am See in Nordrhein-Westfalen. Die einfachste Anfahrt erfolgt über die **A43, Ausfahrt Haltern-Lavesum** (Abb.1). Die zweite Abbildung zeigt die Anfahrt von der Autobahnabfahrt zum Künstlerhof Lavesum (Am Friedhof 25) über die **L652 und die K44**.



Abb.1: Anfahrtsbeschreibung zum Künstlerhof über die A43, Ausfahrt Haltern-Lavesum

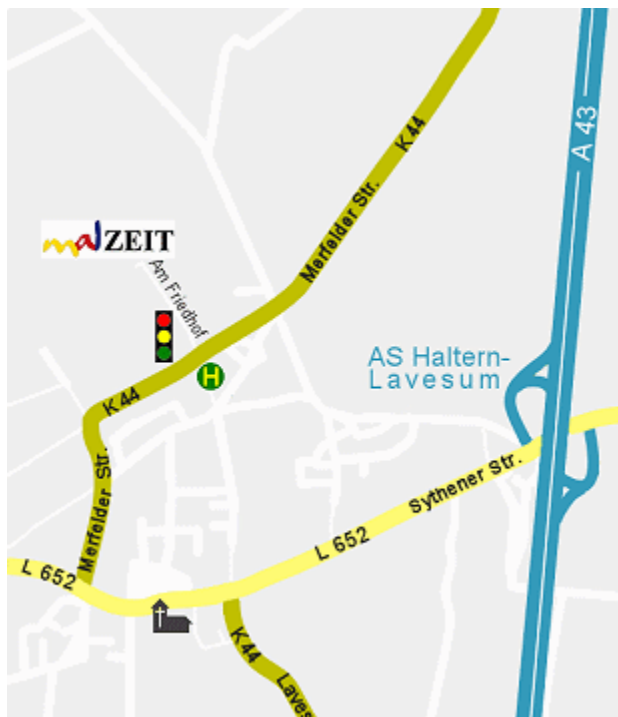


Abb.2: Anfahrt von der Abfahrt Haltern-Lavesum über die L 652 und die K44; Bus: 275 Talstraße

Anreise mit dem PKW:

- Fahren Sie von der Autobahnabfahrt Haltern-Lavesum auf die Sythener Straße in Richtung Lavesum,
- passieren Sie die Kirche und die Tankstelle und biegen Sie rechts in die Merfelder Straße ein ,
- nach der Rechtskurve und Passieren der Sportplätze biegen Sie an der Ampel direkt links in die Straße "Am Friedhof" ein,
- ganz am Ende der Straße finden Sie den Künstlerhof Lavesum,
- die Entfernung zwischen der Autobahnabfahrt Haltern-Lavesum und dem Künstlerhof beträgt etwa 2km.

Anreise mit öffentlichen Verkehrsmitteln:

- Fahren Sie vom Bahnhof Haltern mit der Buslinie 275 in Richtung Lavesum,
- steigen Sie an der Talstraße aus (siehe zweite Anfahrtkarte),
- überqueren Sie die Merfelder Straße und folgen Sie der Straße *Am Friedhof* (neben den Sportplätzen) bis zum Ende.

Herzliche Grüße und frohes Schaffen

Mark Antoni

DAG/GWS e.V. - 2. stellv. Vorsitzender

Holtwicker Str. 91

45721 Haltern am See

mark.antoni@daggws.de

Deutsche Aquarell Gesellschaft

Kommunikation, Webseite, Facebook

DAG/GWS e.V. Schwalbenweg 28

27383 Jeersdorf

info@daggws.de

www.deutsche-aquarell-gesellschaft.de